

Tingmärke

- Projekteeritud MP maakaabeliliin
- Projekteeritud KP maakaabeliliin
- Projekteeritud alajaam
- Projekteeritud jaotuskapp
- Projekteeritud liitumiskapp
- Olemasolev MP õhuiliin
- Demonenteeritav õhuiliin
- Kimistu piir

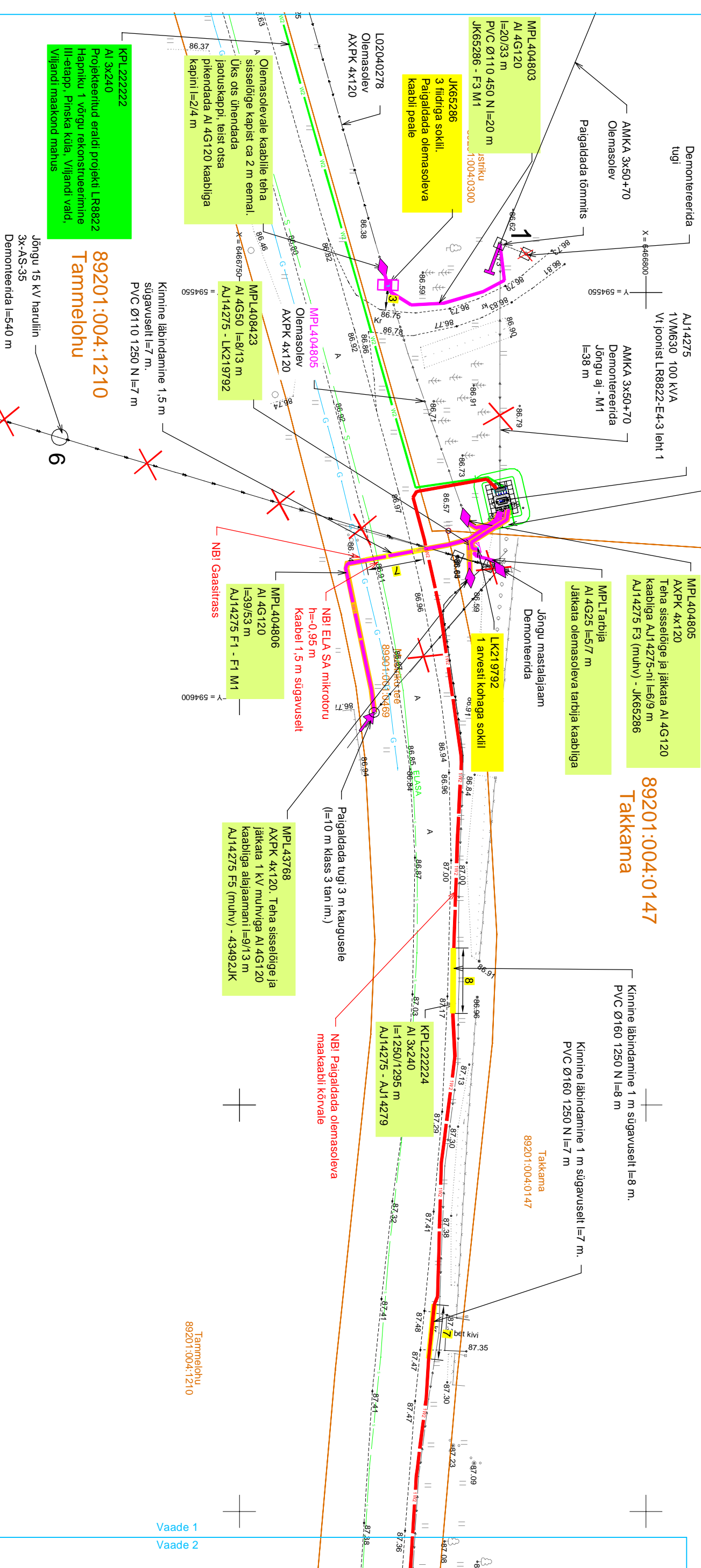
Projekti		Tellija	
Hapniku liitumistingimuste muutmise 4 etapp Pinkska küla Viljandi vald Viljandi maakond		Enfit Connect OÜ	
Situatsiooniplaan		Joonise nr	
LEONHARD WEISS		LR8822-E4-1	
E-post: estonia@leonhard-weiss.com		Mõõtkava	
Telefon: +372 601 2285		M 1:5000	
Registrikood: 42083348		Staadium	
Ei: 1065798-0001		Tööprojekti	
Projekteeris	Kaupo Maaten	10.2023	5127053
Kontrollis	Aap Erik		5309 0199
Projekti juht			
		Keel	Leht
		EST	1
			11

89201:004:0300
Mustriku

Lõigata hekest viimane kuusk

Kimnistu piir

89201:004:0147
Takkama



Vaade 1
Vaade 2

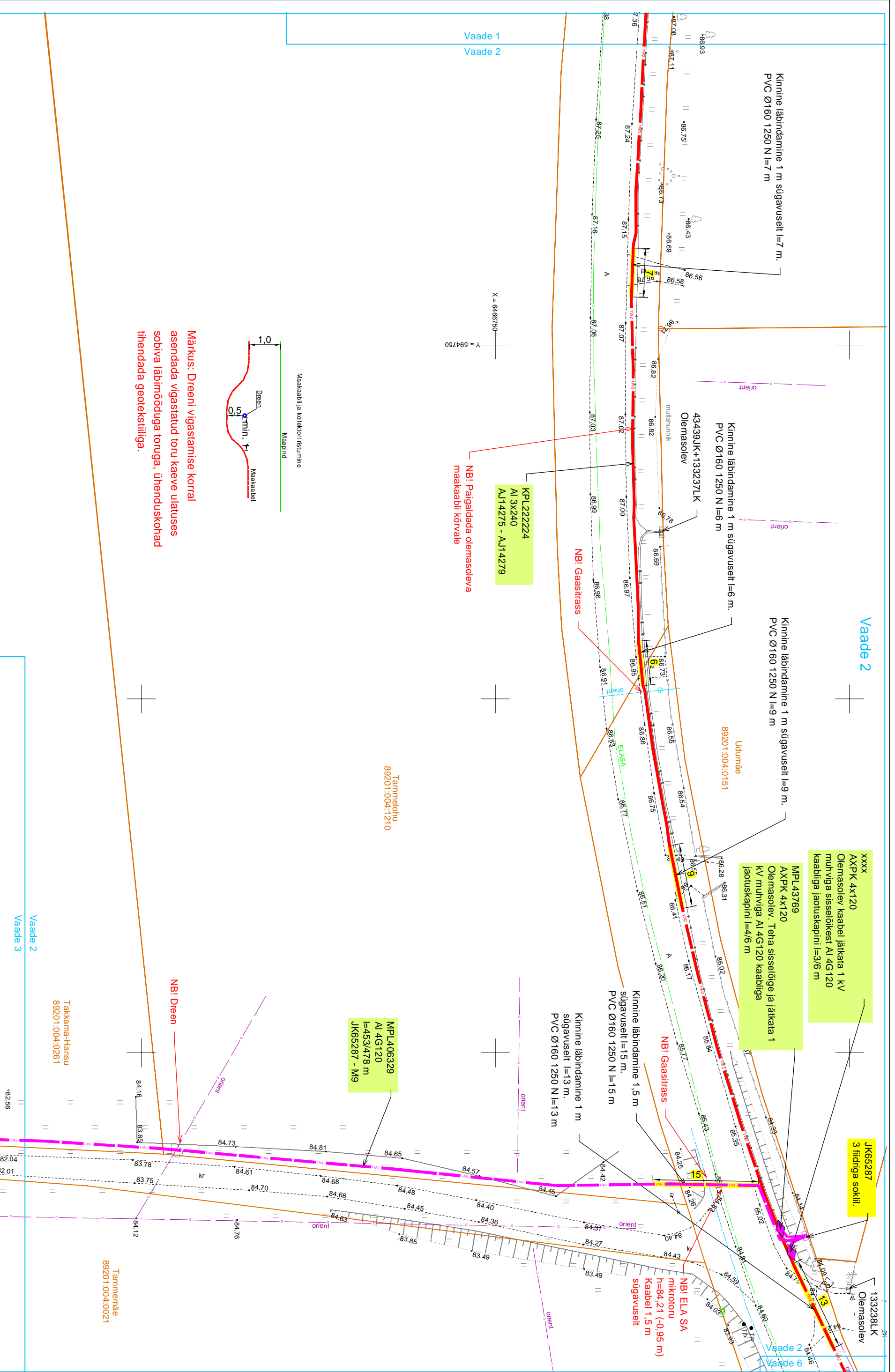
89201:004:1210
Tammelohu

Jõngu 15 kV haruliin
3x-AS-35
Demonteerida l=540 m

Tingimärke

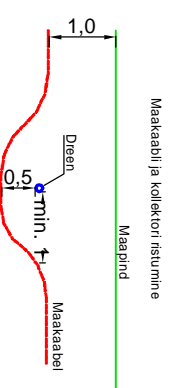
- Projekteeritud MP maakaabeliliin
- Projekteeritud KP maakaabeliliin
- Projekteeritud kinnine läbindamine (1250 N kaitsetoru)
- Projekteeritud alajaam
- Projekteeritud jätkumuhv
- Projekteeritud lõikumiskapp
- Olemasolev MP õhuiliin
- Olemasolev 450 N kaitsetoru
- X Demonteeritav õhuiliin
- X Demonteeritav õhuiliin
- X Kimnistu piir

Projekt		Hapniku liitumistingimuste muutmise 4 etapp Põnska küla Viljandi vald Viljandi maakond		Tellija		Enfiit Connect OÜ	
Joonis		Asendiplaani vaade 1		Joonise nr		LR8822-E4-1	
Projektants	Kaupo Maaten	10.2023	5127053	Mõõtkava	M 1:500		
Kontrollis	Aap Erik		5309 0199	Staadium	Tööprojekt		
Projektijuhit				Keel	Leht 2		Leht 14
Epost: estonia@leonhard-weiss.com Telefon +372 601 2285 Registrikood 12083348 EI.1065798-0001							



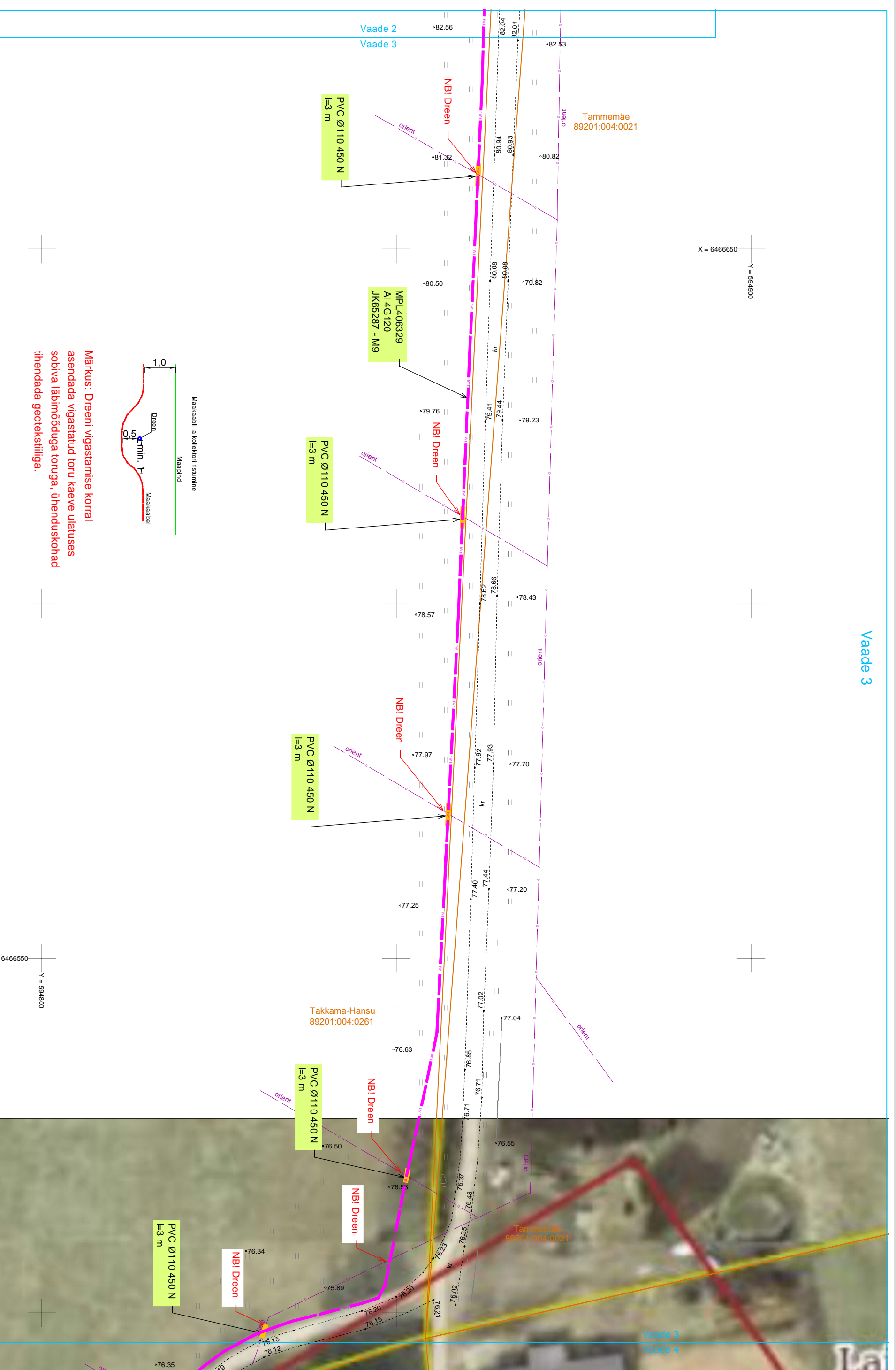
- Tingmärke**
- MP Maakaabeliliin
 - KP Maakaabeliliin
 - Kinnine läbivõtteline (1250 N kaitsetoru)
 - 450 N kaitsetoru
 - Jaotuskapp
 - Kinnistu piir

Märkus: Dreeni viigastamise korral asendada viigastatud toru kaave ulatuses sobiva läbimõõduga toruga, ühenduskohad tihendada geotekstiiliga.



Projekt	Hapniku liitumistingimuste muutmise 4 etapp Pnaska küla Viljandi vald Viljandi maakond			Tellijä	Enfit Connect OÜ	
Joonis	Asendiplaani vaade 2			Joonise nr	LR8822-E4-1	
Projektants	Kaupo Maaten	10.2023	5127053	Mõõtkava	M 1:500	
Kontrollis	Aap Erik		5309 0199	Staadium	Tööprojekti	
Projektiühit				Keel	Leht	Leht
				EST	3	14

LEONHARD WEISS
 E-post: estonia@leonhard-weiss.com
 Telefon: +372 601 2285
 Registratsioon: 42083348
 EL1065798-0001



Tingmärke

- Projektitud MP maakaabelliin
- Projektitud 450 N katsetoru
- Kinnistu piir

Projekt: Hapniku liitumistingimuste muutmise 4 etapp Pniska küla Viljandi vald Viljandi maakond

Projekti	Hapniku liitumistingimuste muutmise 4 etapp Pniska küla Viljandi vald Viljandi maakond		Tellijä	Enefit Connect OÜ
Joonis	Asendiplaani vaade 3		Joonise nr.	LR8822-E4-1
Projektants	Kaupo Maaten	10.2023	Mõõtkava	M 1:500
Kontrollis	Aap Erik	5309 0199	Staadium	Tööprojekt
Projektiühit			Keel	Leht
			EST	4
				14

LEONHARD WEISS
 E-post: estonia@leonhard-weiss.com
 Telefon: +372 601 2285
 Registrikood: 12083348
 EI:1065798-0001



Märkus: Dreeni vigastamise korral asendada vigastatud toru kaave ulatuses sobiva läbimõõduga toruga, ühenduskohad tihendada geotekstiiliga.



Vaade 4

Suure-Kubja
89201:004:0319

Vaade 3
Vaade 4

Laidu II

Suure-Kubja

Vaade 4
Vaade 5

Kimmine läbimõõt 0,7 m
sügavuselt l=10 m.
PVC Ø160 1250 N l=10 m

NBI Dreen
PVC Ø110 450 N
l=12 m

NBI Dreen
PVC Ø110 450 N
l=3 m

MPL406329
Al4G120
JK65287 - M9

NBI Dreen
PVC Ø110 450 N
l=3 m

Olemasolevad AMKA 3x50+70 asendada
AMKA 3x70+95
l=257/270 m

Tingmärke

- Projekteeritud MP maakabeliliin
- Projekteeritud kimmine läbimõõt (1250 N katsetoru)
- Projekteeritud 450 N katsetoru
- Rekonstrueeritav MP õhuiliin
- Olemasolev MP õhuiliin
- Kimnustu pilt

Projekti

Hapniku liitumistingimuste muutmise 4 etapp Pinkska küla Viljandi vald Viljandi maakond

Tellijä

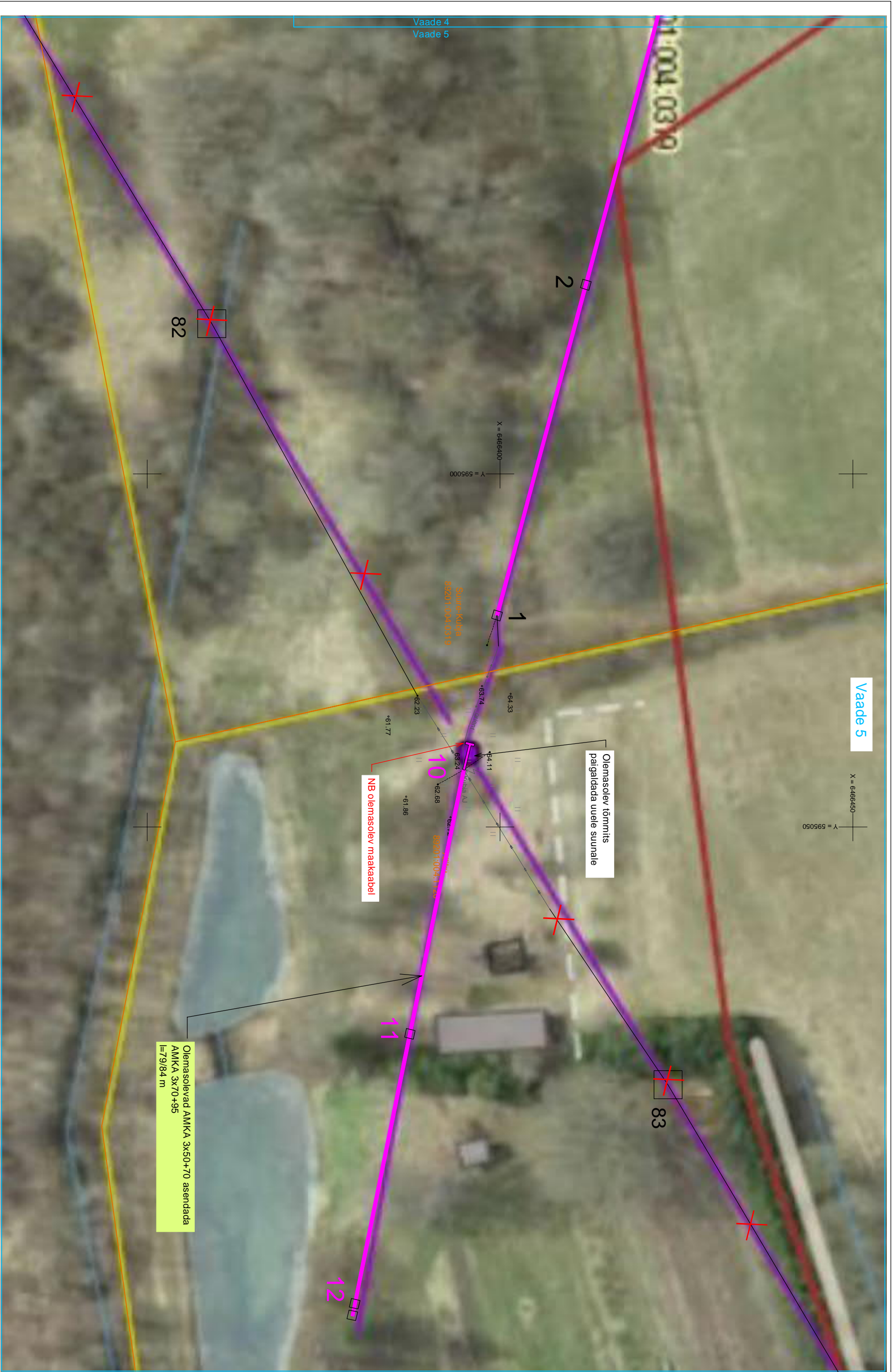
Enfit Connect OÜ

LEONHARD WEISS

Epost: estonia@leonhard-weiss.com
Telefon: +372 601 2285
Registrikood: 12083348
EI.1065798-0001

Asendiplaani vaade 4

Joonis		Joonise nr	
Projekts	Kaupo Maaten	Mõõkava	M 1:500
Kontrollis	Aap Erik	Staadium	Tööprojekt
Projektiint		Kaal	Leht 5
		EST	Leht 14



Vaade 5

X = 6466450
Y = 595050

Vaade 4
Vaade 5

Tingmärke

	Rekonstrueeritav MP õhuliin
	Olemasolev MP õhuliin
	Demonteeritav õhuliin
	Kinnistu piir

Projekti Hapniku liitumistingimuste muutmise 4 etapp Pinkska küla Viljandi vald Viljandi maakond		Tellija Enefit Connect OÜ	
Joonis Asendiplaani vaade 5		Joonise nr LR8822-E4-1	
Projektaeg 10.2023	Mõõkava 5127053	M 1:500	
Kontrollis Aap Erik	Staadium 5309 0199	Tööprojekt	
Projektiühit 	Keel EST	Lehti 6	Lehti 14
LEONHARD WEISS E-post: estonia@leonhard-weiss.com Telefon: +372 601 2285 Registrikood: 12083348 EI1065798-0001			

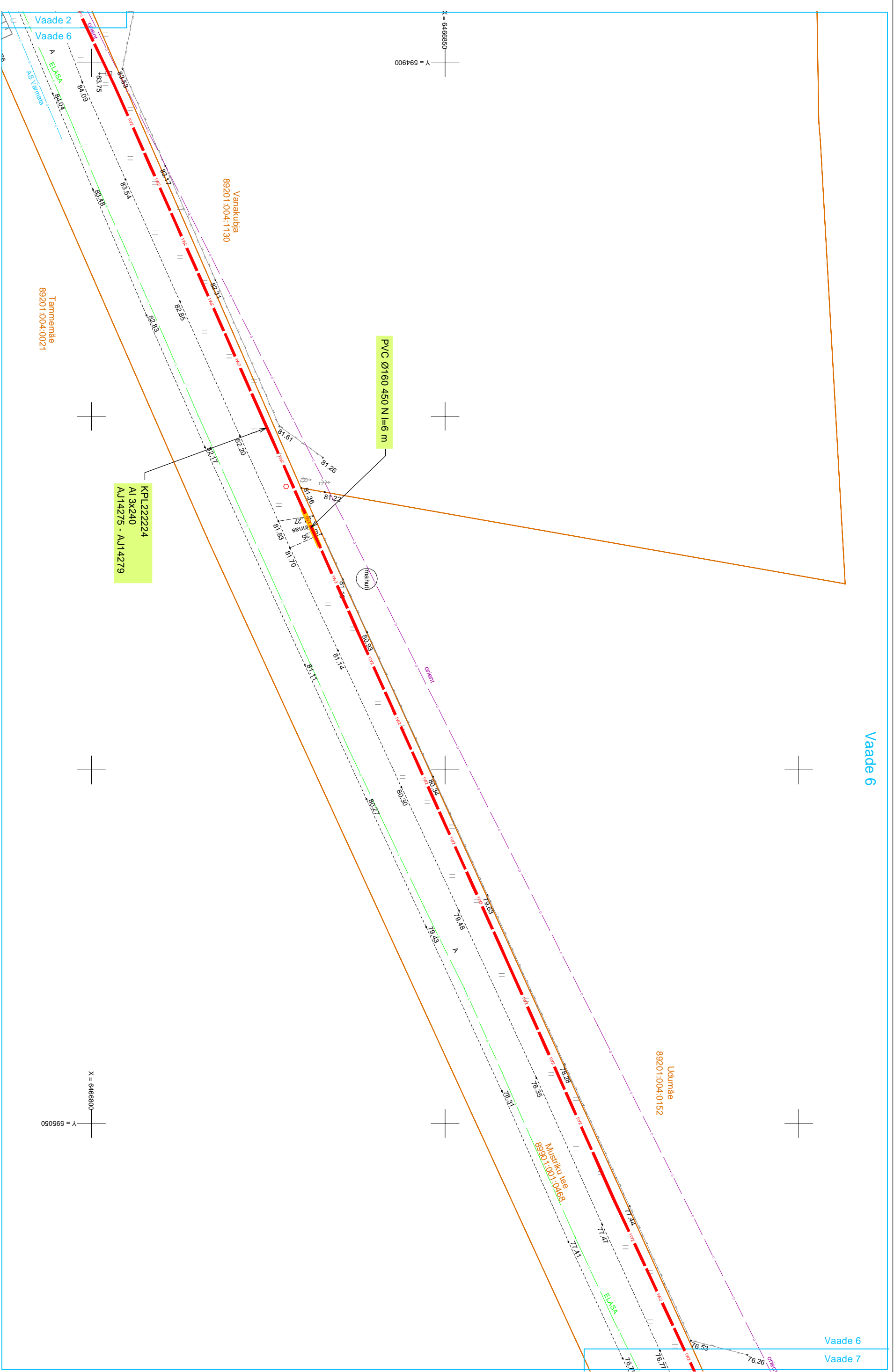
Olemasolevad AMKA 3x50+70 asendada AMKA 3x70+95 l=79/84 m

Olemasolev tõrmitis paigaldada uuele suunale

NB olemasolev maakabel

Vaade 6

Vaade 6
Vaade 7



X = 6466850
Y = 594969

X = 6466800
Y = 595050

Tingmärke

- PVC
- Projekteeritud KP maaabellim
- Projekteeritud 450 N katsetoru
- Kinnistu piir

Projekti

Hapniku liitumistingimuste muutmise 4 etapp Pinkska küla Viljandi vald Viljandi maakond

Tellijä

Enefit Connect OÜ

LEONHARD WEISS

E-post: estonia@leonhard-weiss.com
 Telefon: +372 601 2285
 Registrikood: 12083348
 EI:1065798-0001

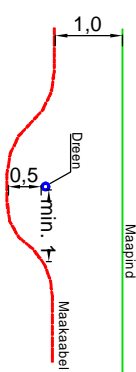
Joonis

Asendiplaani vaade 6

Joonise nr

LR8822-E4-1

Projektants	Kaupo Maaten	10.2023	5127053	Mõõtkava	M 1:500
Kontrollis	Aap Erik		5309 0199	Staadium	Tööprojekt
Projekti juht				Keel	Leht 7
				EST	Leht 14



Maakaabli ja kollektori ristumine

Märkus: Dreeni vigastamise korral asendada vigastatud toru kaeve ulatuses sobiva läbimõõduga toruga; ühenduskohad tihendada geotekstiiliga.

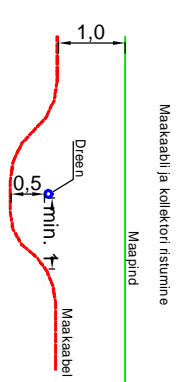
X = 6466960
Y = 595100

Kimine läbimõõdu trüubist 1 m sügavamalt (2.9 m sügavusel) l=36 m. PVC Ø160 1250 N l=36 m

KPL222224
AJ14275 - AJ14279

Tammemäe
89201:004:0021

Kässa-Märdi
89201:004:0241



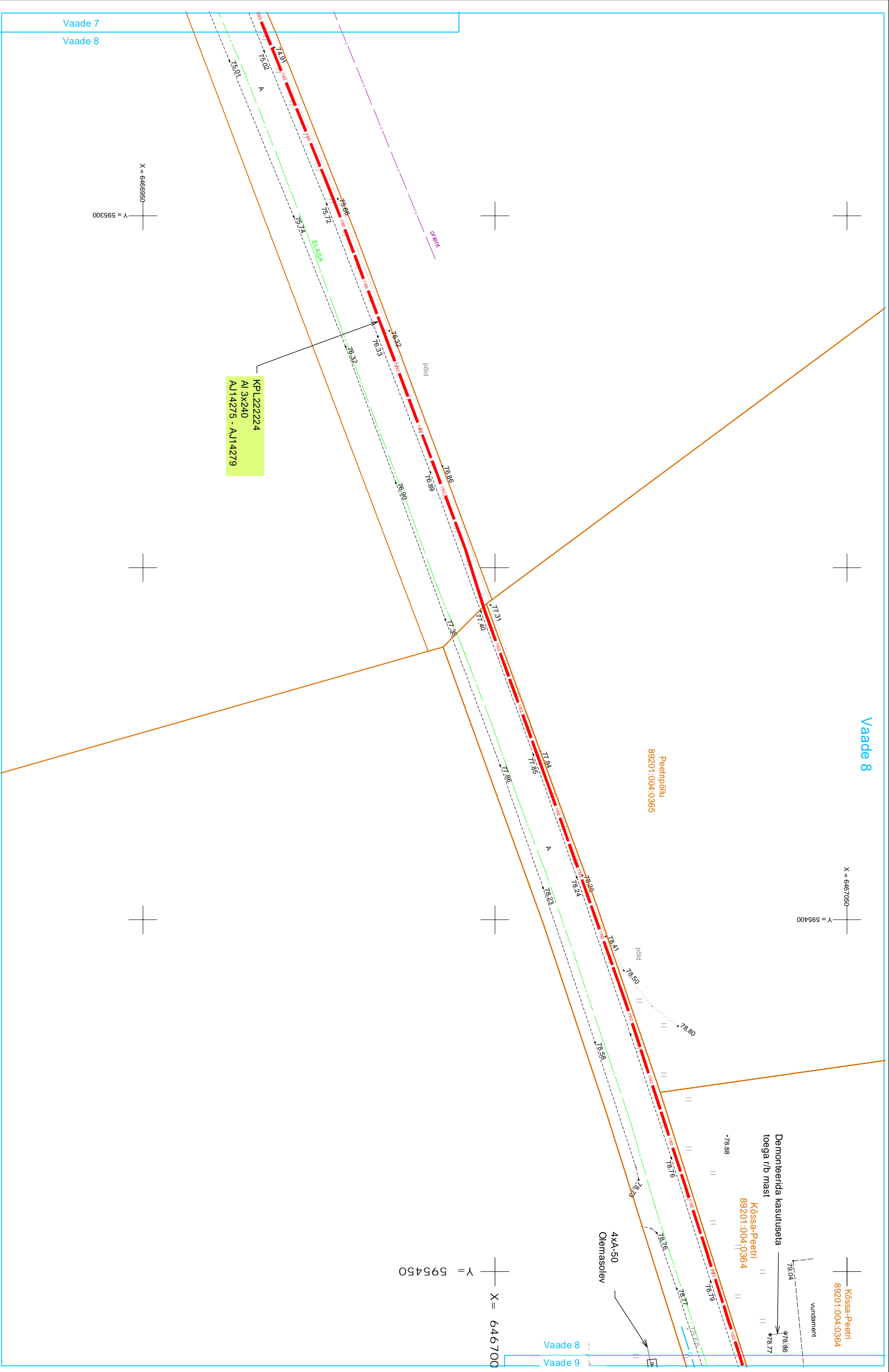
Maakaabli ja kollektori ristumine

Märkus: Dreeni vigastamise korral asendada vigastatud toru kaeve ulatuses sobiva läbimõõduga toruga; ühenduskohad tihendada geotekstiiliga.

Tingimärke

- Projekteeritud KP maakaabellin
- Projekteeritud kimine läbimõõdu (1250 N kaitsetoru)
- Kimine püür

<p>Projekt Hapniku liitumistingimuste muutmise 4 etapp Pnaska küla Viljandi vald Viljandi maakond</p>		<p>Tellijä Enefit Connect OÜ</p>	
<p>Joonis Asendiplaani vaade 7</p>		<p>Joonise nr LR8822-E4-1</p>	
<p>Projektants LEONHARD WEISS</p>	<p>Kaupo Maaten</p>	<p>Mõõtkava 10.2023</p>	<p>M 1:500</p>
<p>E-post: estonia@leonhard-weiss.com Telefon: +372 601 2285 Registrikood: 12083348 EI:1065798-0001</p>	<p>Kontrollis Aap Erik</p>	<p>5309 0199</p>	<p>Tööprojekti</p>
	<p>Projektiühit</p>	<p>Keel EST</p>	<p>Lehti 8 / 14</p>



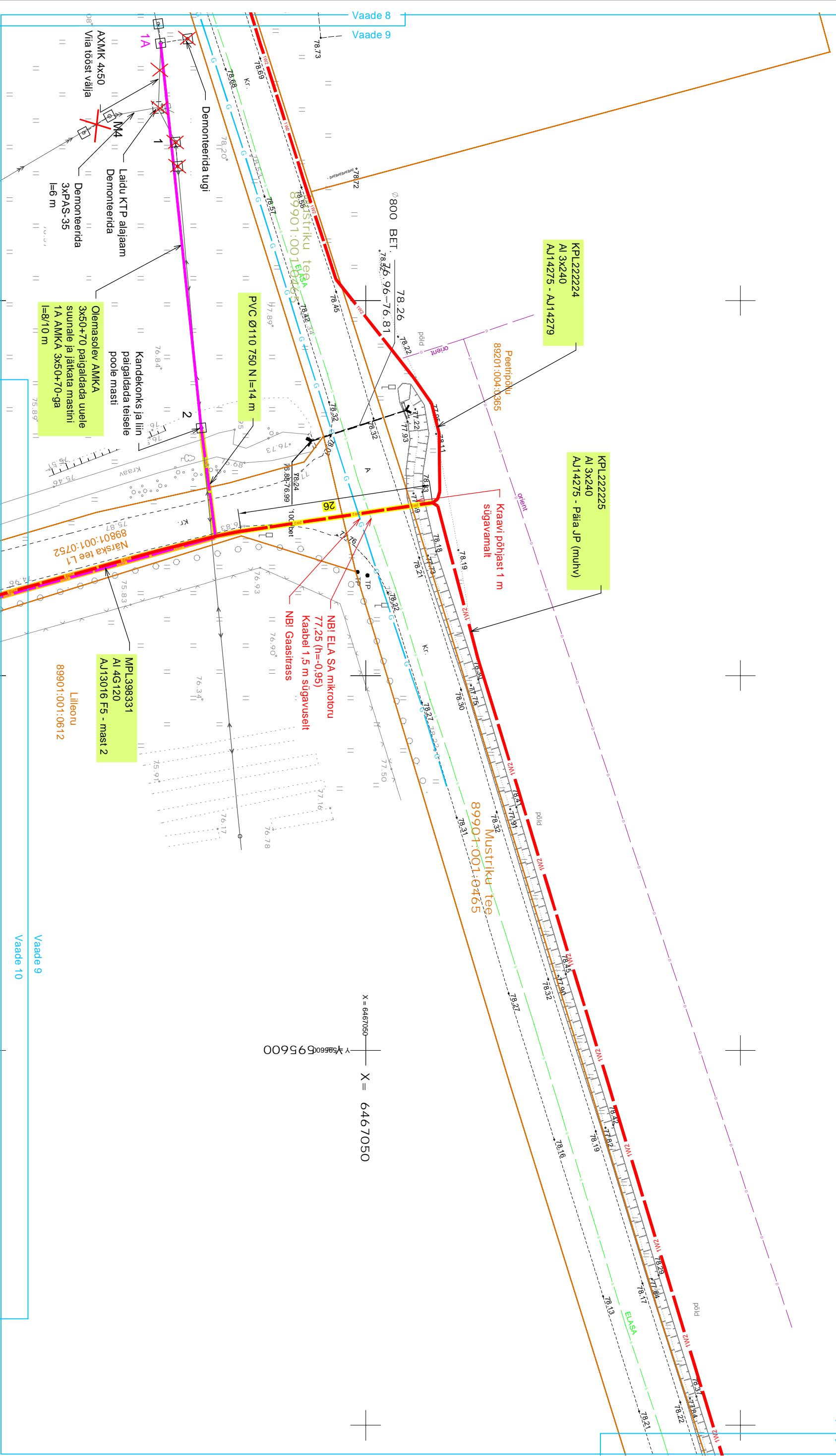
KPL2222224
 AI 3x240
 AJ14275 - AJ14279

Projekt Hapniku liitumistingimuste muutmise 4 etapp Pitska küla Viljandi vald Viljandi maakond		Tellija Enefit Connect OÜ	
Joonis Asendiplaani vaade 8		Joonise nr. LR8822-E4-1	
Projektaeris Kaupo Maaten	10.2023	Mõõkava M 1:500	
Kontrollis Aap Erik	5127053 5309 0199	Staadium Tööprojekt	
Projektiühit 		Keel EST	Lehti 9
			Lehti 14

Tingmärke
 Projekteeritud KP maakaabellinn
 Kinnistu piir

LEONHARD WEISS
 E-post: estonia@leonhard-weiss.com
 Telefon: +372 601 2285
 Registrikood: 12083348
 EI:1065798-0001

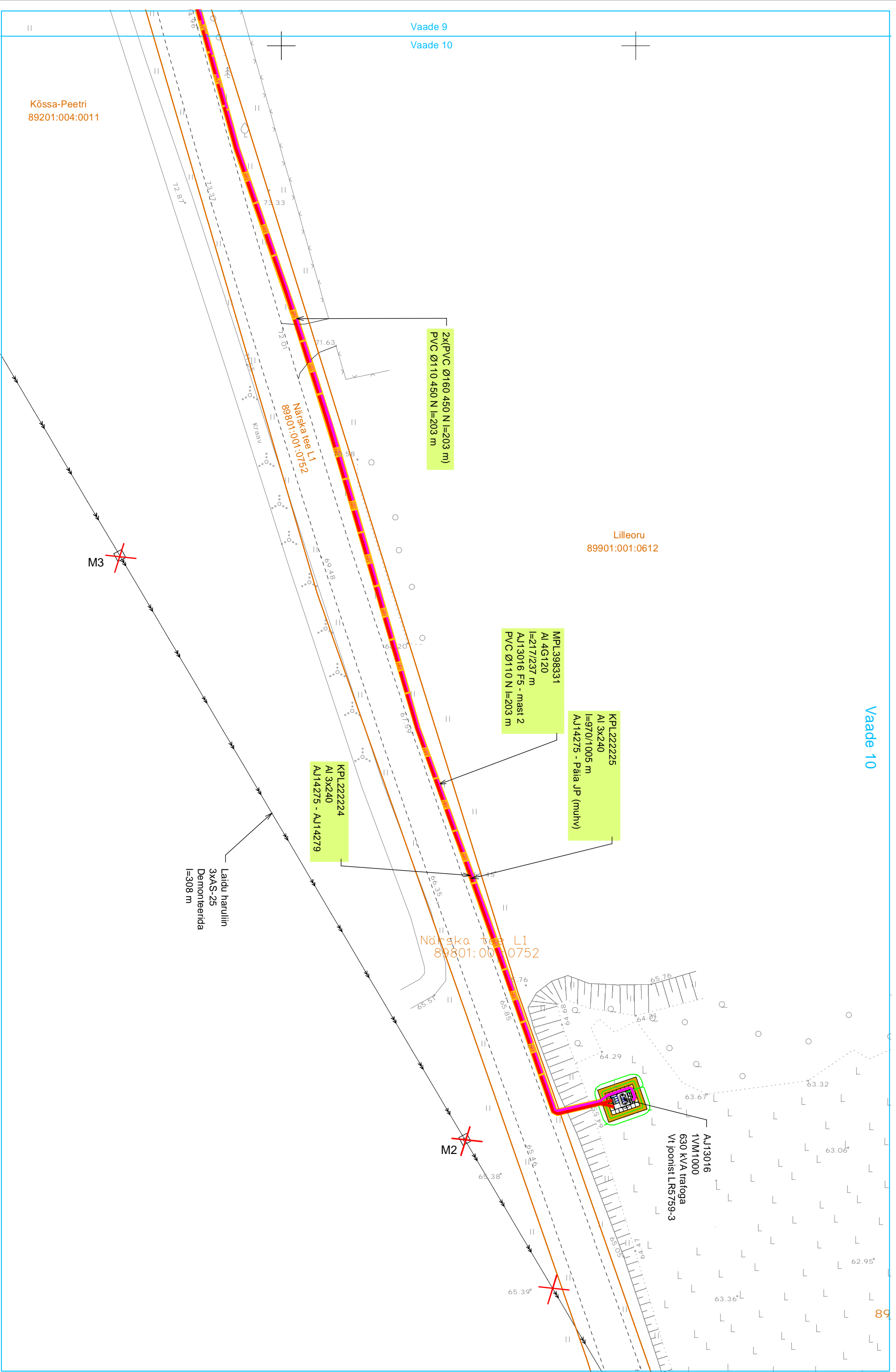
Vaade 9



Vaade 9
Vaade 11

- Tingmärke**
- Projektitud MP maakaabelliin
 - Projektitud KP maakaabelliin
 - Projektitud kinnine lähidamine (1250 N kaitsetoru)
 - Projektitud 450 N kaitsetoru
 - Rekonstrueeritav MP õhuliin
 - Kinnistu piir

<p>Projekti</p> <p>Hapniku liitumistingimuste muutmise 4 etapp Pnaska küla Viljandi vald Viljandi maakond</p>		<p>Tellijä</p> <p>Enefit Connect OÜ</p>	
<p>Joonis</p> <p>Asendiplaani vaade 9</p>		<p>Joonise nr.</p> <p>LR8822-E4-1</p>	
<p>Projektants</p> <p>Kaupo Maaten</p>	<p>10.2023</p>	<p>Mõõtkava</p> <p>5127053</p>	<p>M 1:500</p>
<p>Kontrollis</p> <p>Aap Erik</p>	<p>5309 0199</p>	<p>Staadium</p>	<p>Tööprojekti</p>
<p>Projektiühit</p>		<p>Keel</p> <p>EST</p>	<p>Lehti</p> <p>10</p>
<p>LEONHARD WEISS</p> <p>Epost: estonia@leonhard-weiss.com Telefon: +372 601 2285 Registrikoode: 42083348 El: 1065798-0001</p>		<p>14</p>	



- Projekteeritud MP maakabeliliin
- Projekteeritud KP maakabeliliin
- Projekteeritud 450 N kaitsetoru
- Projekteeritud alajaam
- Demonteeritud õhuliin
- Kinimistu piir

Projekti

Hapniku liitumistingimuste muutmise 4 etapp Põnska küla Viljandi vald Viljandi maakond



E-post: estonia@leonhard-weiss.com
 Telefon: +372 601 2285
 Registrikood: 12083348
 EI:1065798-0001

Joonis		Asendiplaani vaade 10		Tellija	
Projekteeris	Kaupo Maaten	10.2023	5127053	Mõõkava	M 1:500
Kontrollis	Aap Erik		5309 0199	Staadium	Tööprojekti
Projekti juht				Keel	Lehti
				EST	11
					14

Vaade 11

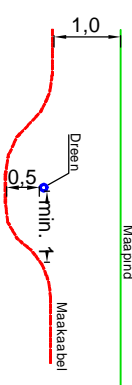
X = 6467200

Y = 595800

NBI Kollektor

Vaade 11
Vaade 12

Maakaabli ja kollektori ristumine



Märkus: Dreeni vigastamise korral asendada vigastatud toru kaave ulatuses sobiva läbimõõduga toruga, ühenduskohad tihendada geotekstiiliga.

KPL222225
AJ1 3x240
AJ1 4275 - Päia JP (muhv)



pidid

pidid

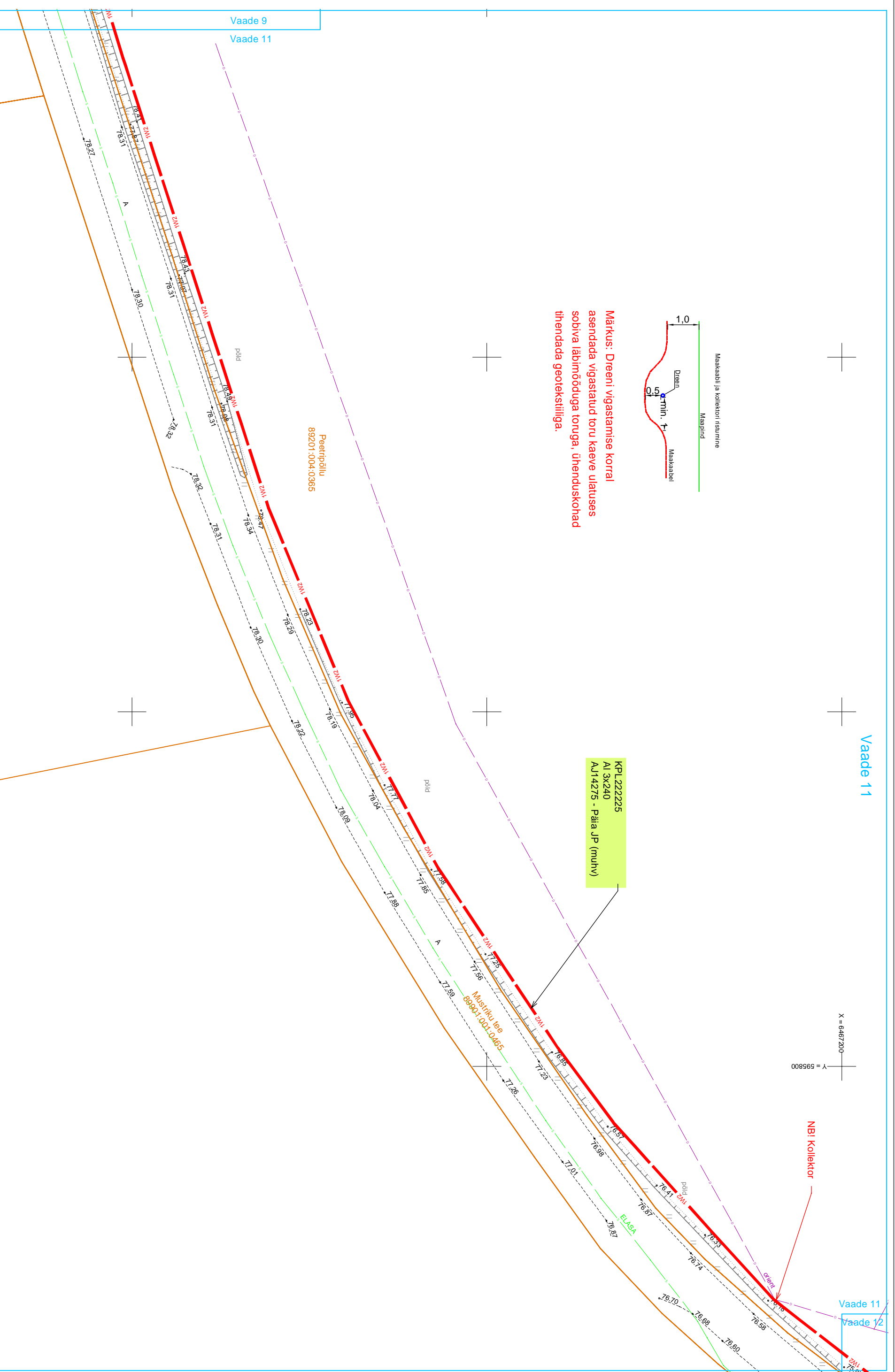
pidid

pidid

Peetripõllu
89201:004:0365

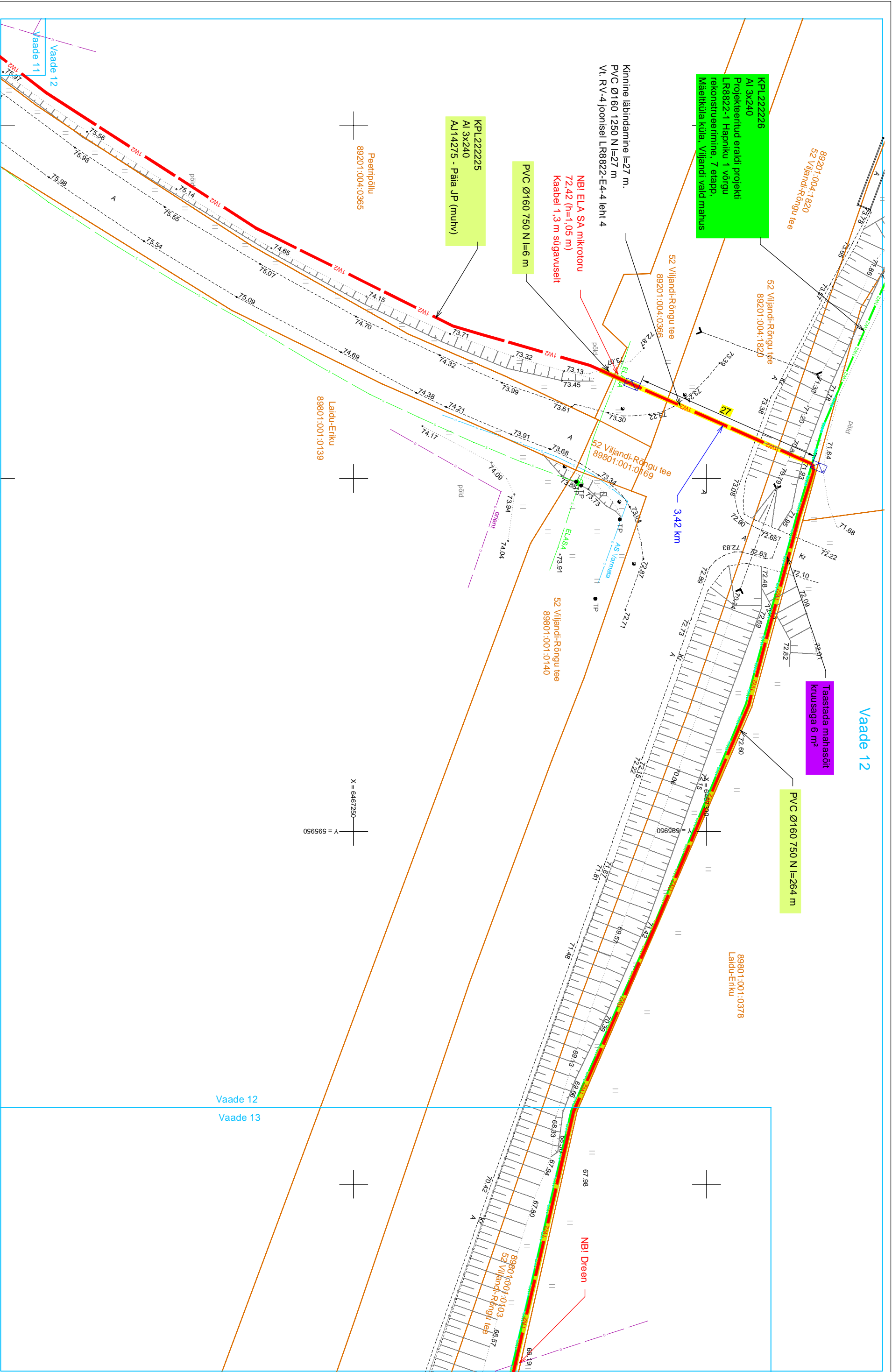


Vaade 9
Vaade 11



Tingmärke
Projekteeritud KP maakaabelliin
Kinnistu piir

Projekt		Hapniku liikumistingimuste muutmise 4 etapp Pnaska küla Viljandi vald Viljandi maakond		Tellijä	
LEONHARD WEISS		Asendiplaani vaade 11		Enefit Connect OÜ	
E-post: estonia@leonhard-weiss.com Telefon: +372 601 2285 Registrikood: 12083348 EI:1065798-0001		Joonis		Joonise nr	
Projektants		Kaupo Maaten	10.2023	Mõõkava	M 1:500
Kontrollis		Aap Erik	5309 0199	Staadium	Tööprojekt
Projektijuhit				Kaal	Leht
				EST	12
					14



KPL222226
AI 3x240
Projekteeritud eraldi projekti
LR8822-1 Hapniku 1 võrgu
rekonstrueerimine, 7 etapp,
Mäekülja küla, Viljandi vald mahus

KPL222225
AI 3x240
AJ14275 - Päia JP (muhv)

PVC Ø160 750 N l=6 m

NBI ELA SA mikrotooru
72.42 (h=1.05 m)
Kaabel 1.3 m sügavusest

Kinnine läbivõtte L=27 m.
PVC Ø160 1250 N l=27 m
Vt. Rv-4 joonisel LR8822-E4-4 lehti 4

Taastada mahasõit
kruusaga 6 m²

PVC Ø160 750 N l=264 m

Tingmärke LR8822-E4 4 etapp

- Projekteeritud KP maakabeliliin
- Projekteeritud kinnine läbivõtte (1250 N kaitsetoru)
- Projekteeritud 750 N kaitsetoru
- Kinnistu piir

Tingmärke LR8822 7 etapp

- Projekteeritud KP maakabeliliin
- Projekteeritud 750 N kaitsetoru
- Kinnistu piir

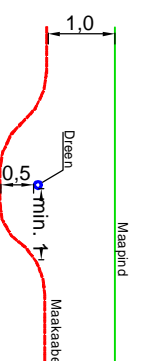
Projekt
Hapniku liitumistingimuste muutmise 4 etapp Pnaska küla Viljandi vald Viljandi maakond

LEONHARD WEISS
E-post: estonia@leonhard-weiss.com
Telefon: +372 601 2285
Registrikood: 12083348
EI.1065798-0001

Joonis		Asendiplaani vaade 12		Joonise nr	
Projekteeris	Kaupo Maaten	10.2023	5127053	Mõõkava	M 1:500
Kontrollis	Aap Erik		5309 0199	Staadium	Tööprojekt
Projektsuhtis				Keel	Lehti 13
				EST	Lehti 14

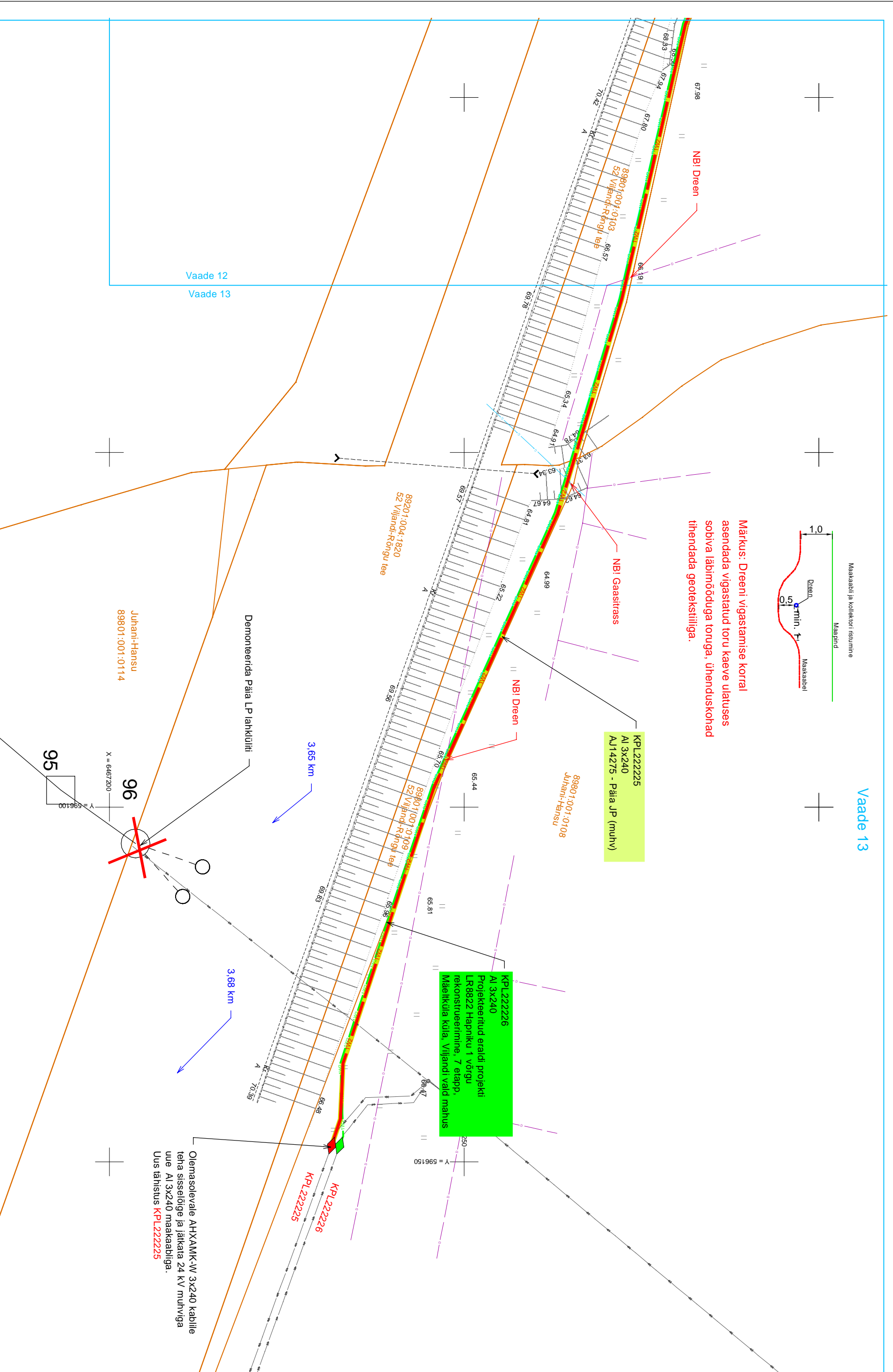
Vaade 12
Vaade 13

Maakaabli ja kollektori istumine



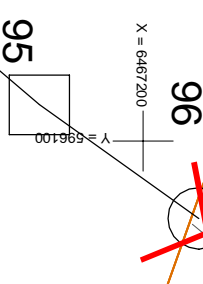
Vaade 13

Märkus: Dreeni vigastamise korral asendada vigastatud toru kaevet ulatuses sobiva läbimõõduga toruga, ühenduskohad tihendada geotekstiiliga.



Vaade 12
Vaade 13

Juhani-Hansu
89801:001:0114



Olemasolevale AHXAMK-W 3x240 kaablile teha sissetõige ja jätkata 24 kv muhviga uue AI 3x240 maakaabliga.
Uus tähistus **KPL222225**

KPL222226
AI 3x240
Projekteeritud eraldi projekti LR8822 Hapniku 1 võrgu rekonstrueerimine, 7 etapp, Mäelküla küla - Viljandi vaid mahus

KPL222225
AI 3x240
AJ14275 - Paia JP (muhv)

89801:001:0108
Juhani-Hansu

89201:004:1920
S2 Viljandi-Rõngu tee

Demonteerida Paia LP lahklüüsi

3,65 km

3,68 km

Tingmärke LR8822-E4 4 etapp

- Projekteeritud KP maakaabellin
- ◆ Projekteeritud KP jätkumuhv
- Projekteeritud 750 N kaitsetoru
- ✗ Demonteeritav õhuliin
- ✗ Tööst välja viidav maakaabellin
- ✗ Kinnistu piir

Tingmärke LR8822 7 etapp

- Projekteeritud KP maakaabellin
- ◆ Projekteeritud KP jätkumuhv
- Projekteeritud 750 N kaitsetoru
- Kinnistu piir

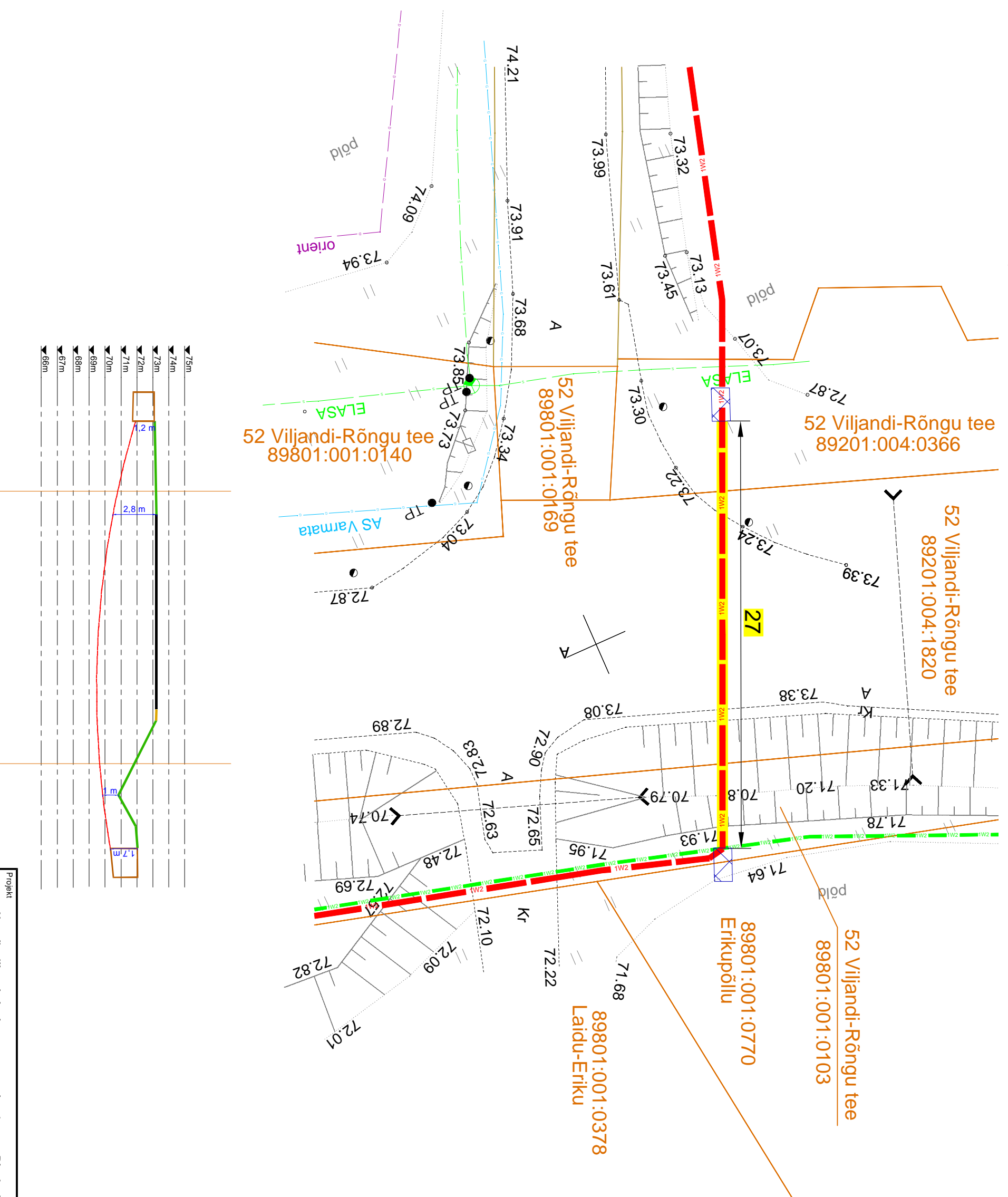
Projekt
Hapniku liitumistingimuste muutmise 4 etapp Finska küla Viljandi vaid Viljandi maakond

Tellijä
Enefit Connect OÜ

LEONHARD WEISS

Epost: estonia@leonhard-weiss.com
Telefon +372 601 2285
Registrikood 12083348
EI.1065798-0001

Aasendiplaani vaade 14		Joonise nr	
Projekteeris	Kaupo Maaten	Mõõkava	LR8822-E4-1
Kontrollis	Aap Erik	Staadium	M 1:500
Projektiühit		Tööprojekti	
		Keel	Leht
		EST	14
			14



Projekti

Hapniku liikumistingimuste muutmise 4 etapp Pinkska küla Viljandi vald Viljandi maakond

Tellijä

Enefit Connect OÜ

Projekti		Tellijä	
Hapniku liikumistingimuste muutmise 4 etapp Pinkska küla Viljandi vald Viljandi maakond		Enefit Connect OÜ	
LEONHARD WEISS		LR8822-E4-4	
E-post: estonia@leonhard-weiss.com		Mõõkava	
Telefon: +372 601 2285		M 1:250	
Registrikood: 42083348		Staadium	
Ei:1065798-0001		Keel	
		Lehti	
		Lehti	
		Lehti	